

FORMATION

VIE QUOTIDIENNE

ORIENTATION

EMPLOI

Mission Locale du Libournais

pour les 16 - 25 ans

www.jeuneslibournais.org

 Mission Locale du Libournais

UNE ÉCOUTE
UN DIALOGUE
DES CONSEILS
DES PROJETS




EMPLOI



Vous conseiller en matière d'emploi

- > Accédez à l'ensemble des informations concernant le marché du travail, et les dispositifs d'insertion,
- > Participez à des ateliers de recherche d'emploi (rédaction de C.V., préparation aux entretiens d'embauche...),
- > Obtenez une aide personnalisée dans vos démarches pour votre recherche d'emploi (mise en relation avec les employeurs...).

Disposez chaque jour des offres de Pôle emploi, du réseau d'employeurs de la Mission Locale, et de la presse.



ORIENTATION

FORMATION

Vous soutenir dans votre recherche d'orientation** professionnelle**

- > Informez-vous sur les métiers,
- > Effectuez des périodes en entreprise pour découvrir les métiers du Libournais,
- > Participez à des rencontres avec des salariés et des chefs d'entreprises.

Vous accompagner dans votre **choix de formation**

- > Découvrez des métiers qui vous intéressent, leurs potentiels, les réalités professionnelles, les diplômes et les établissements qui les proposent,
- > Ciblez, essayez, apprenez un métier grâce à de nombreuses actions,
- > Utilisez les possibilités de financement existantes pour la formation.

VIE QUOTIDIENNE

ACTEUR DU LIBOURNAIS



Vous aider dans votre vie quotidienne

- > Bénéficiez d'une écoute concernant vos questions de santé,
- > Informez-vous sur les moyens permettant d'accéder à un logement,
- > Découvrez toutes les possibilités pour vous déplacer, dans et autour du libournais,
- > Obtenez des informations sur les loisirs et la vie associative,
- > Bénéficiez d'une aide si vous êtes victime de discrimination.

S'impliquer pour votre avenir en tant qu'acteur du Libournais

- > Initier et réaliser des actions adaptées aux besoins des jeunes dans le domaine social et professionnel,
- > Partager ses informations, son savoir professionnel, dialoguer avec les partenaires économiques et sociaux du Libournais pour définir une politique locale d'insertion des jeunes.


ESPACE RESSOURCES

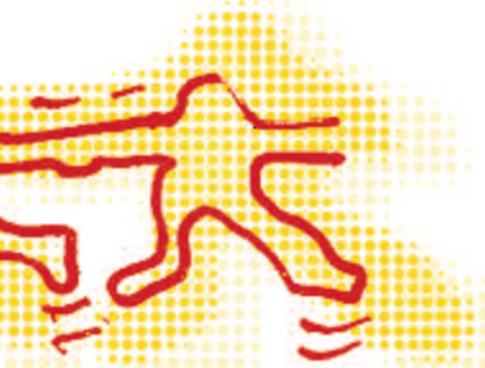


Un lieu ouvert sur Libourne

du lundi au vendredi de 9h à 12h30 - 14h à 17h :

aux jeunes de 16 à 25 ans sortis du système scolaire

- > Pour vos recherches d'informations sur les métiers et les formations (CD. rom, Internet, documentation...),
 - > Pour l'élaboration de vos C.V., lettres de motivation ou courriers administratifs.
- 



Mission Locale
du Libournais

**La Mission Locale du Libournais,
une équipe pour accompagner
les jeunes dans leurs choix
personnels et professionnels.**

Points d'accueil sur rendez-vous :

- > **Castillon-la-Bataille** - 7, allée de la République
33350 CASTILLON-LA-BATAILLE • Tél. 05 57 40 09 21
- > **Coutras** - 147, rue Pierre Brossolette - 33230 COUTRAS • Tél. 05 57 69 46 15
- > **Galgon** - Mairie, 2 esplanade C. de Gaulle - 33133 GALGON • Tél. 05 57 51 71 27
- > **Guîtres** - Bibliothèque, 2 rue du Colombier - 33230 GUÎTRES • Tél. 05 57 51 71 27
- > **Pellegrue** - Mairie, 19 route de Duras - 33790 PELLEGRUE • Tél. 05 57 51 71 27
- > **Rauzan** - Mairie, 6 rue de l'Hôpital - 33420 RAUZAN • Tél. 05 57 51 71 27
- > **Saint-Denis-de-Pile** - 69, route de Paris
33910 SAINT-DENIS-DE-PILE • Tél. 05 57 74 35 01
- > **Sainte-Foy-la-Grande** - 12, boulevard Garaud
33220 SAINTE-FOY-LA-GRANDE • Tél. 05 57 46 59 22
- > **Saint-Seurin-sur-l'Isle** - 21, avenue de Verdun
33660 SAINT-SEURIN-SUR-L'ISLE • Tél. 05 57 51 71 27

- > **Libourne** - Les Berges de l'Isle - 189 av. Foch - 33500 LIBOURNE
Tél. : 05 57 51 71 27 - Fax : 05 57 51 34 64
Mél : M.Locale.libourne@wanadoo.fr
www.jeuneslibournais.org



Mission Locale du Libournais

Otempora.....

Illustration : Toto