

Réunion publique – 09 juin 2026

Travaux d'adaptation des quais Halte de Saint-Denis-de-Pile

Ordre du jour

1

CONTEXTE

2

PRÉSENTATION DU PROJET

3

ORGANISATION DU CHANTIER

4

QUESTIONS / RÉPONSES

CONTEXTE

1

Le SERM de Bordeaux

Sur la ligne 1 (Arcachon-Libourne), une nouvelle composition de matériel roulant de 166 mètres (Regio 2N UM2)



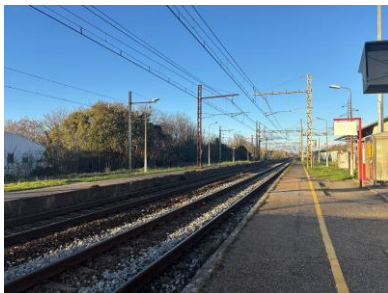
- Nécessité d'adapter l'infrastructure ferroviaire pour accueillir les nouveaux matériels roulants dès le mois de décembre 2026.
- 5 points d'arrêt concernés : Bassens, Saint-Loubès, Saint-Sulpice-Izon et Vayres de la branche Arcachon-Libourne, ainsi que Saint-Denis-de-Pile.
- 11 quais adaptés, soit plus de 1 800 mètres linéaires mis aux standards des futurs matériels roulants



Les travaux sur la ligne

Gare de Bassens

Travaux de mars à octobre 2026
En cours



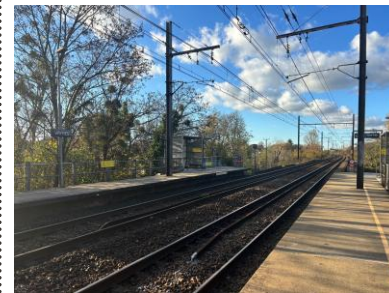
Halte de Saint-Loubès

Travaux de septembre 2025 à mars 2026
Terminé



Halte de Vayres

Travaux de mars à septembre 2026
En cours



Halte de Saint-Denis-de-Pile

Travaux de juillet à décembre 2026
A venir

Halte de Cenon

Halte de La Gorp

Gare de Libourne



Halte de Saint-Sulpice-Izon

Travaux de juin 2025 à mars 2026
Terminé

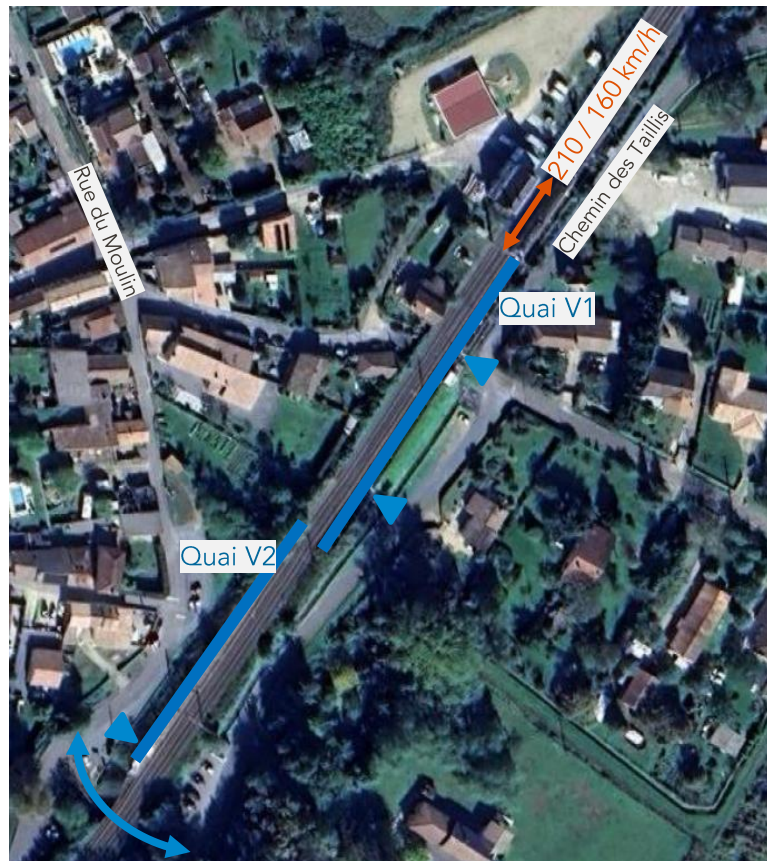


DRG NOUVELLE-AQUITAINE
mardi 9 juin 2026



Halte de Saint-Denis-de-Pile

- La halte de Saint-Denis-de-Pile :
 - est positionnée en talus vis à vis des routes attenantes,
 - se compose de deux quais latéraux désaxés, avec un quai V1 (direction Bordeaux) déjà rehaussé.
- L'accès se fait via le Chemin des Taillis côté Quai V1 et par la Rue du Moulin côté Quai V2.
- Le franchissement s'effectue via un ouvrage piéton et cycliste passant sous les voies et longeant le ruisseau de Lavie.
- La vitesse de passage des trains est de 210 km/h, et de 160 km/h à contre sens.



PRESENTATION DU PROJET

2

Halte de Saint-Denis-de-Pile

Synthèse de l'existant

Numéro de voie	V1
Vitesse	200 km/h -160km/h en contresens
Type de desserte	Voyageurs
Sens de desserte	Double sens
PK Gare	PK 539+433
Longueur du quai	150 m
Hauteur de quai	Quai mi-haut [MH550 mm] de 548 à 558 mm
Largeur de quai moyenne Utile	3.17 à 3.25m
Type de bordures	Dalle d'éveil sur bordures en L
Type de revêtement	Enrobé
Bande jaune de stationnement à risque	Oui

Numéro de voie	V2
Vitesse	220 km/h-160km/h en contresens
Type de desserte	Voyageurs
Sens de desserte	Double sens
PK Gare	PK 539+433
Longueur du quai	112 m
Hauteur de quai	Quai mi-haut [B385 mm] de 353 à 391 cm
Largeur de quai moyenne Utile	2.60m à 2.80m
Type de bordures	Bordures en L préfabriquées
Type de revêtement	Enrobé et plateforme métallique à l'extrémité côté Bordeaux
Bande jaune de stationnement à risque	Oui

Quai V1

Etat des lieux

Longueur : 150 mètres
Largeur : 3,20 mètres
Hauteur : 55 cm

Diagnostic

Allongement de 16 mètres



Quai V2

Etat des lieux

Longueur : 112 mètres
Largeur : 2,60 mètres
Hauteur : 36 cm

Diagnostic

Allongement de 54 mètres
Elargissement à 3,20 mètres
Rehaussement à 55 cm



DRG NOUVELLE-AQUITAINE
mardi 9 juin 2026



Halte de Saint-Denis-de-Pile

Situation projetée



DRG NOUVELLE-AQUITAINE
mardi 9 juin 2026








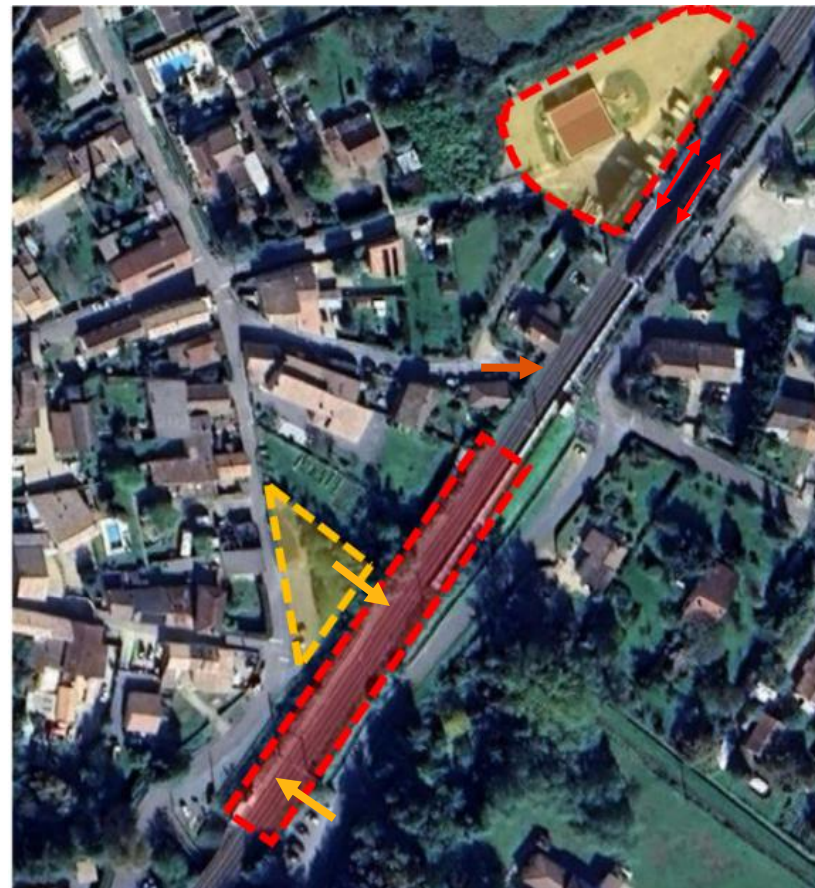
Adaptation du quai existant

ORGANISATION DU CHANTIER

3

Organisation / Accès

-  Implantation de la base-vie sur le foncier de l'entreprise THP
-  Implantation d'une zone de stockage complémentaire en pied de talus côté V2
-  Création de rampes d'accès à la crête de talus côté V1 et V2
-  Création d'un accès pour les engins terrestres au niveau de la Route de Pinault
-  Création d'un accès pour les engins rail-route au niveau de la base-vie



Planning

**Avril-Juin
2026**



**Juillet-Octobre
2026**



**Novembre-
Décembre
2026**



Halte fermée du 5 juillet au 30 octobre inclus

Travaux préparatoires

- Réglage de la voie
- Investigations
- Installation de chantier

Travaux principaux

- Allongement et élargissement des quais
- Modernisation signalétique et éclairage des quais

Travaux de finitions

- Mise en service des installations
- Repli des installations de chantier
- Réglage de la caténaire

Travaux principalement de nuit, de 22h00 à 06h00

Un Arrêté Municipal portant dérogation à l'arrêté préfectoral relatif à la lutte contre le bruit a été pris par la Mairie.

Dispositif de communication



Travaux d'adaptation des quais

Invitation à la réunion publique

Mardi 9 juin 2026,
à 18h30

Médiathèque,
1 route de Guîtres
33910 Saint-Denis-de-Pile

SNCF Gares & Connexions réalise des travaux d'adaptation des quais pour accueillir des trains plus longs et améliorer le confort des voyageurs.

Votre halte sera fermée du 5 juillet au 30 octobre 2026 inclus.



Flyers
Distribués le 2 et 3 juin
Disponibles en mairie

Halte de **Saint-Denis-de-Pile**

Travaux d'adaptation des quais

Fermeture de la halte du 5 juillet au 30 octobre 2026 inclus.

Travaux

Informations pratiques
Des solutions de substitution seront possibles avec les bus de la CALI pour rejoindre la gare de Libourne.
Retrouvez les informations pratiques en scannant ici.

Malgré toutes les mesures prises par SNCF Gares & Connexions pour en atténuer les effets, ces travaux sont générateurs de nuisances sonores. Nous vous remercions de votre compréhension pour la gêne occasionnée pendant la durée de ce chantier.

Jun 2026 | Juillet | Août | Septembre | Octobre | Novembre | Décembre

PRÉFÈTE DE LA RÉGION NOUVELLE-AQUITAINE
Gironde LE DÉPARTEMENT
Nouvelle-Aquitaine
SNCF GARES & CONNEXIONS

Bâches
Installées début juin en gare

- Un panneau de chantier est en cours de réalisation et sera installé au démarrage des travaux.

Une question ?

Nous restons à votre écoute !



bd.dtgna.com.travaux.aquitaine@sncf.fr

QUESTIONS / RÉPONSES

4

Vous avez la parole !

16

DRG NOUVELLE-AQUITAINE
mardi 9 juin 2026



Merci !

Retrouvez-nous sur

